

Обследование греющей стены.



Фирма ВСЕ СЕТИ

Телефон: +7 926 279 55 00
Электронн viksok777@mail.ru
ая почта:

Прибор testo 875-1i

Серийный 60269740
№:
Объектив: Стандартный 32°

Заказчик

Трудовая д.9
Московская область

Место измерения:

Дата измерений: 13.02.2015

Заказ

Было проведено упрощенное испытание в соответствии с EN 13187 с помощью тепловизионной камеры.



Обследование греющей стены.

Описание здания:

Конструкция:

Кирпичная кладка

Окружение:

Атмосферные условия:

Температура воздуха внутри помещения	24 °C
Разность температуры воздуха между внутренней и наружной стороной окружающей стены	25 °C
Разность давления воздуха между подветренной и защищенной от ветра стороной	
Другие факторы	

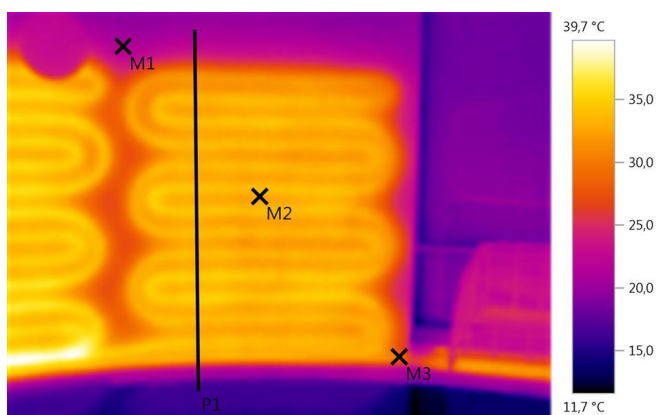
Отклонения в заданных требованиях к испытаниям:

Обследование греющей стены.

Файл:
IV_00095.BMT

Дата:
26.02.2011

Время:
1:12:43



Параметры изображения:

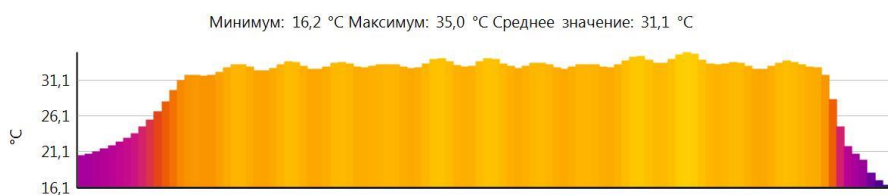
Коэффициент излучения: 0,95

Отраж. темп. [°C]: 20,0

Выделение изображений:

Измеряемые объекты	Темп. [°C]	Излуч.	Отраж. темп. [°C]	Примечания
Точка измерения 1	21,4	0,95	20,0	-
Точка измерения 2	32,8	0,95	20,0	-
Точка измерения 3	29,5	0,95	20,0	-

Линия профиля:

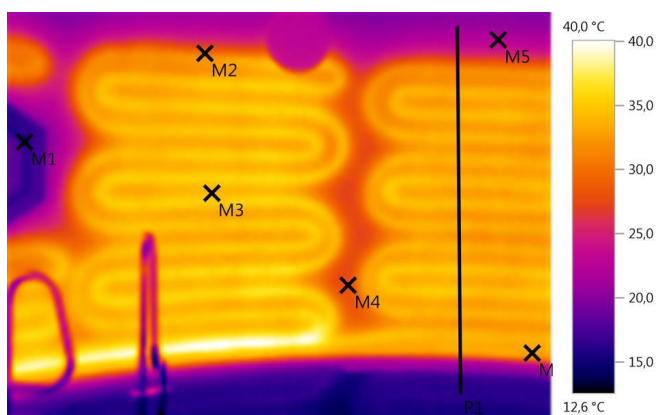


Обследование греющей стены.

Файл:
IV_00096.BMT

Дата:
26.02.2011

Время:
1:12:58



Параметры изображения:

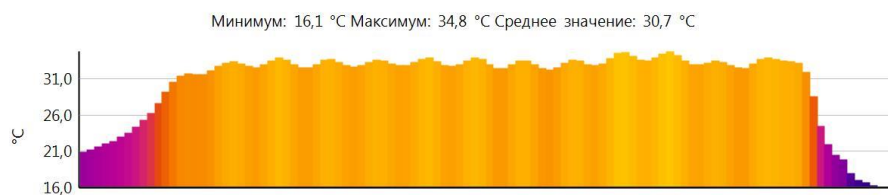
Коэффициент излучения: 0,95

Отраж. темп. [°C]: 20,0

Выделение изображений:

Измеряемые объекты	Темп. [°C]	Излуч.	Отраж. темп. [°C]	Примечания
Точка измерения 1	15,8	0,95	20,0	-
Точка измерения 2	30,2	0,95	20,0	-
Точка измерения 3	34,2	0,95	20,0	-
Точка измерения 4	28,0	0,95	20,0	-
Точка измерения 5	22,3	0,95	20,0	-
Точка измерения 6	32,9	0,95	20,0	-

Линия профиля:

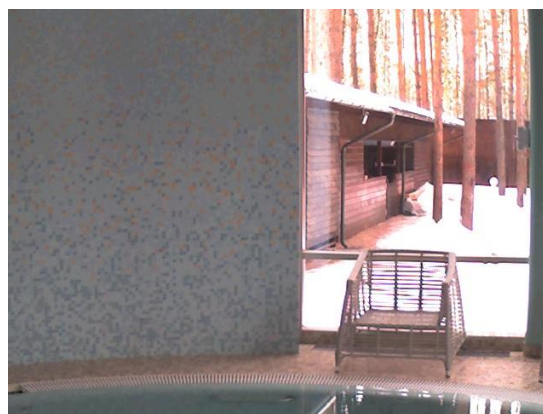
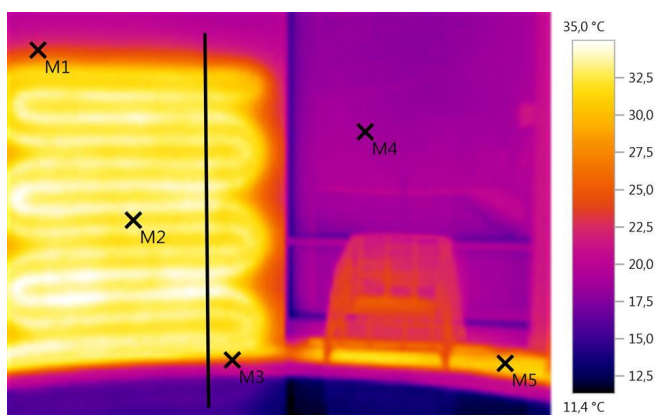


Обследование греющей стены.

Файл:
IV_00097.BMT

Дата:
26.02.2011

Время:
1:13:07



Параметры изображения:

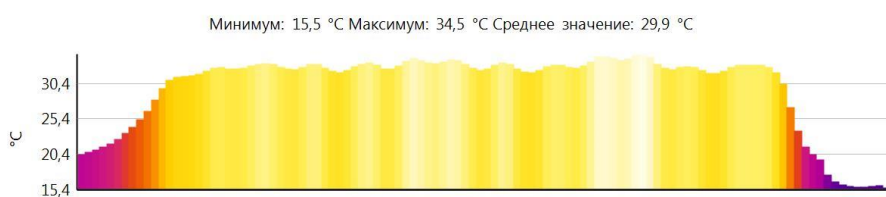
Коэффициент излучения: 0,95

Отраж. темп. [°C]: 20,0

Выделение изображений:

Измеряемые объекты	Темп. [°C]	Излуч.	Отраж. темп. [°C]	Примечания
Точка измерения 1	23,8	0,95	20,0	-
Точка измерения 2	32,3	0,95	20,0	-
Точка измерения 3	25,8	0,95	20,0	-
Точка измерения 4	18,7	0,95	20,0	-
Точка измерения 5	30,8	0,95	20,0	-

Линия профиля:

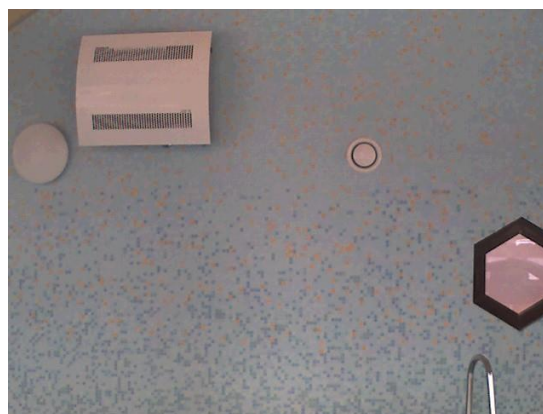
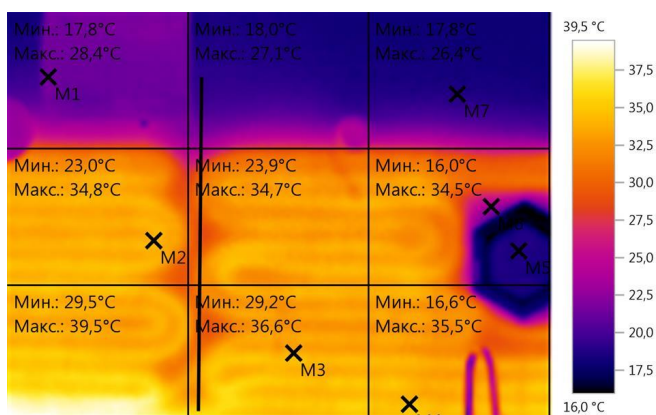


Обследование греющей стены.

Файл:
IV_00098.BMT

Дата:
26.02.2011

Время:
1:13:21



Параметры изображения:

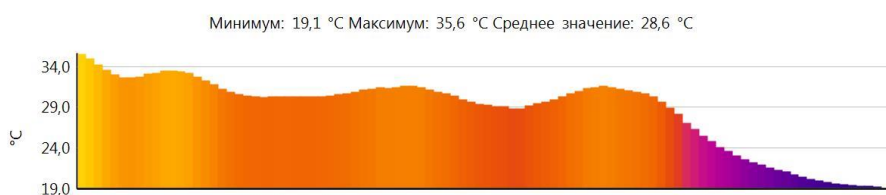
Коэффициент излучения: 0,95

Отраж. темп. [°C]: 20,0

Выделение изображений:

Измеряемые объекты	Темп. [°C]	Излуч.	Отраж. темп. [°C]	Примечания
Точка измерения 1	21,4	0,95	20,0	-
Точка измерения 2	34,3	0,95	20,0	-
Точка измерения 3	33,9	0,95	20,0	-
Точка измерения 4	34,9	0,95	20,0	-
Точка измерения 5	18,6	0,95	20,0	-
Точка измерения 6	23,4	0,95	20,0	-
Точка измерения 7	18,8	0,95	20,0	-

Линия профиля:

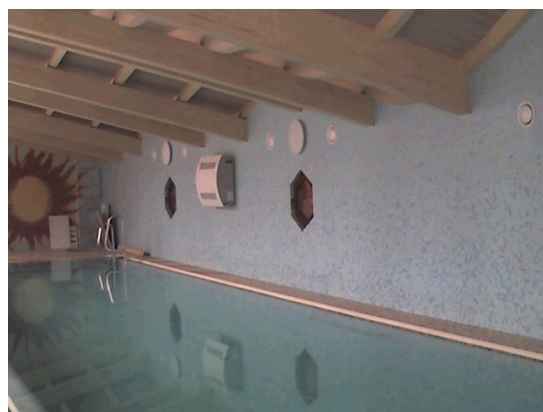
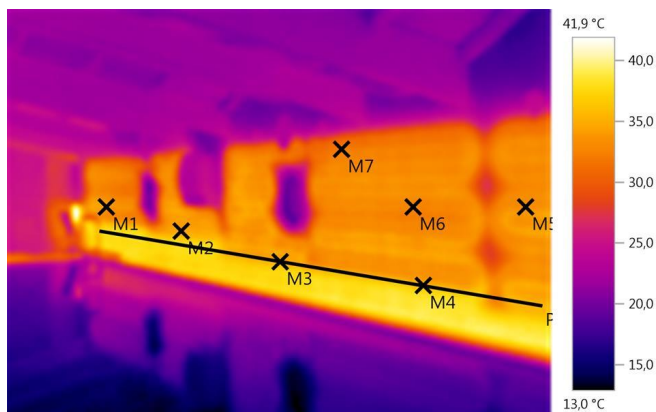


Обследование греющей стены.

Файл:
IV_00099.BMT

Дата:
26.02.2011

Время:
1:13:41



Параметры изображения:

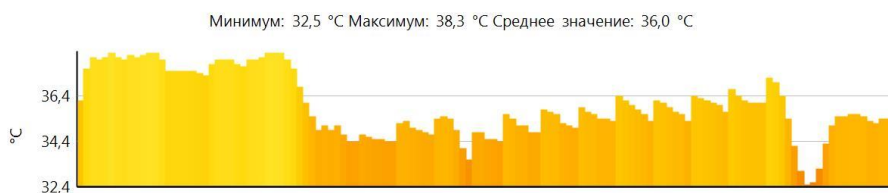
Коэффициент излучения: 0,95

Отраж. темп. [°C]: 20,0

Выделение изображений:

Измеряемые объекты	Темп. [°C]	Излуч.	Отраж. темп. [°C]	Примечания
Точка измерения 1	34,1	0,95	20,0	-
Точка измерения 2	34,6	0,95	20,0	-
Точка измерения 3	35,0	0,95	20,0	-
Точка измерения 4	35,7	0,95	20,0	-
Точка измерения 5	33,3	0,95	20,0	-
Точка измерения 6	32,7	0,95	20,0	-
Точка измерения 7	32,0	0,95	20,0	-

Линия профиля:

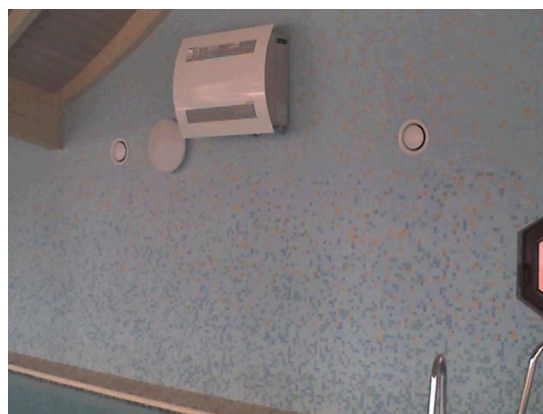
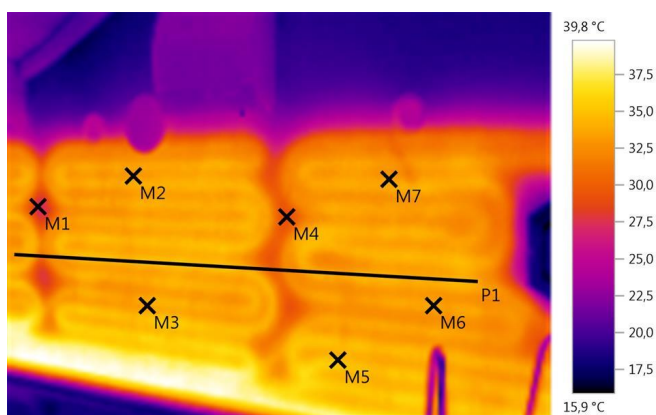


Обследование греющей стены.

Файл:
IV_00100.BMT

Дата:
26.02.2011

Время:
1:13:59



Параметры изображения:

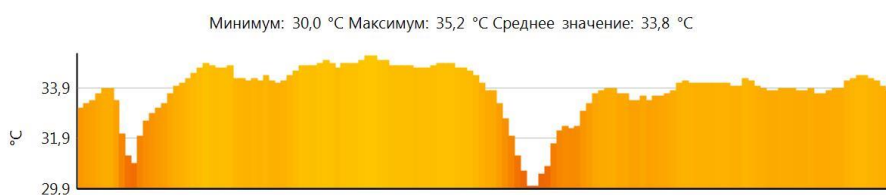
Коэффициент излучения: 0,95

Отраж. темп. [°C]: 20,0

Выделение изображений:

Измеряемые объекты	Темп. [°C]	Излуч.	Отраж. темп. [°C]	Примечания
Точка измерения 1	27,5	0,95	20,0	-
Точка измерения 2	33,2	0,95	20,0	-
Точка измерения 3	33,4	0,95	20,0	-
Точка измерения 4	29,1	0,95	20,0	-
Точка измерения 5	35,0	0,95	20,0	-
Точка измерения 6	33,8	0,95	20,0	-
Точка измерения 7	33,4	0,95	20,0	-

Линия профиля:



13.02.2015 , _____